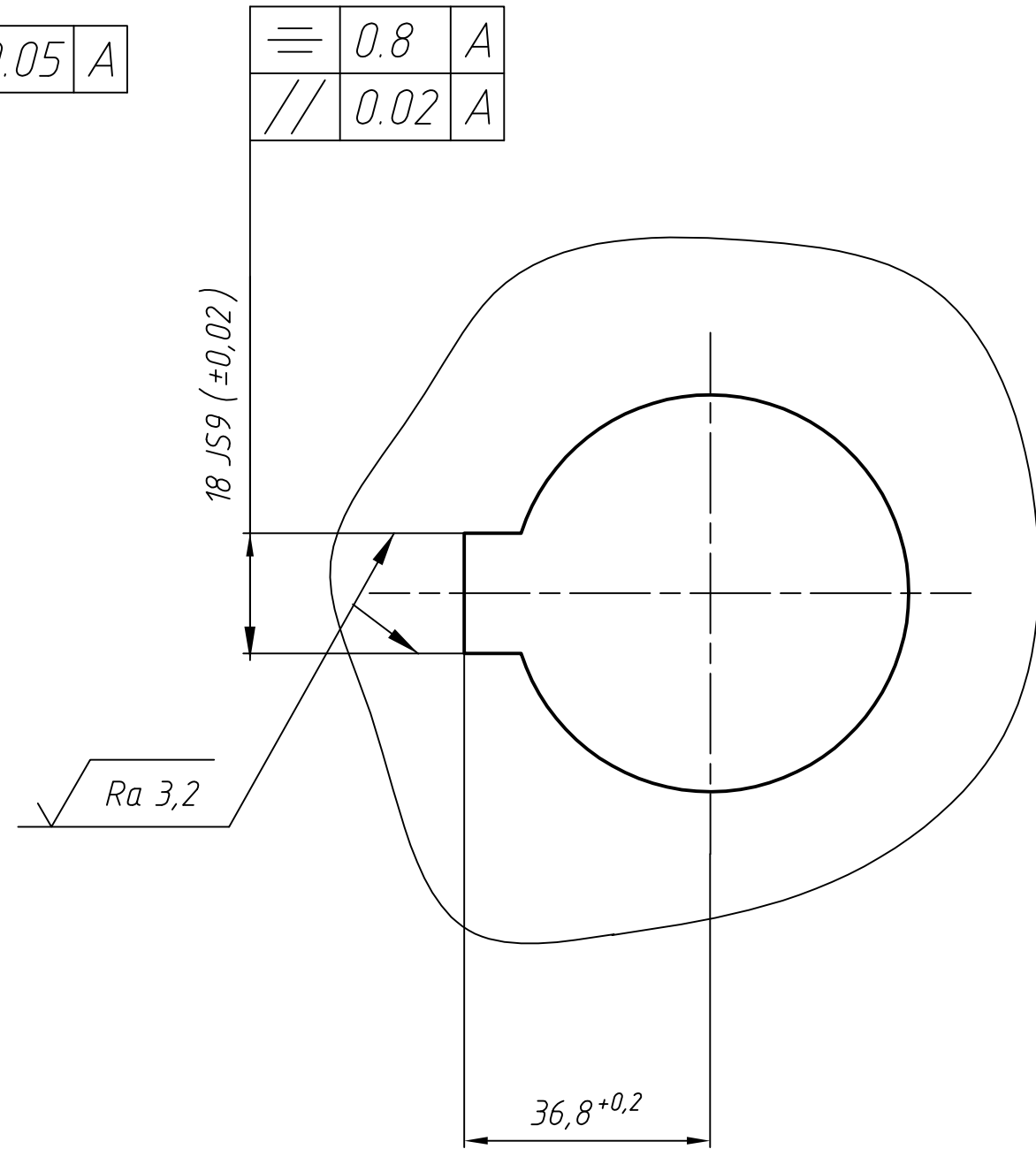
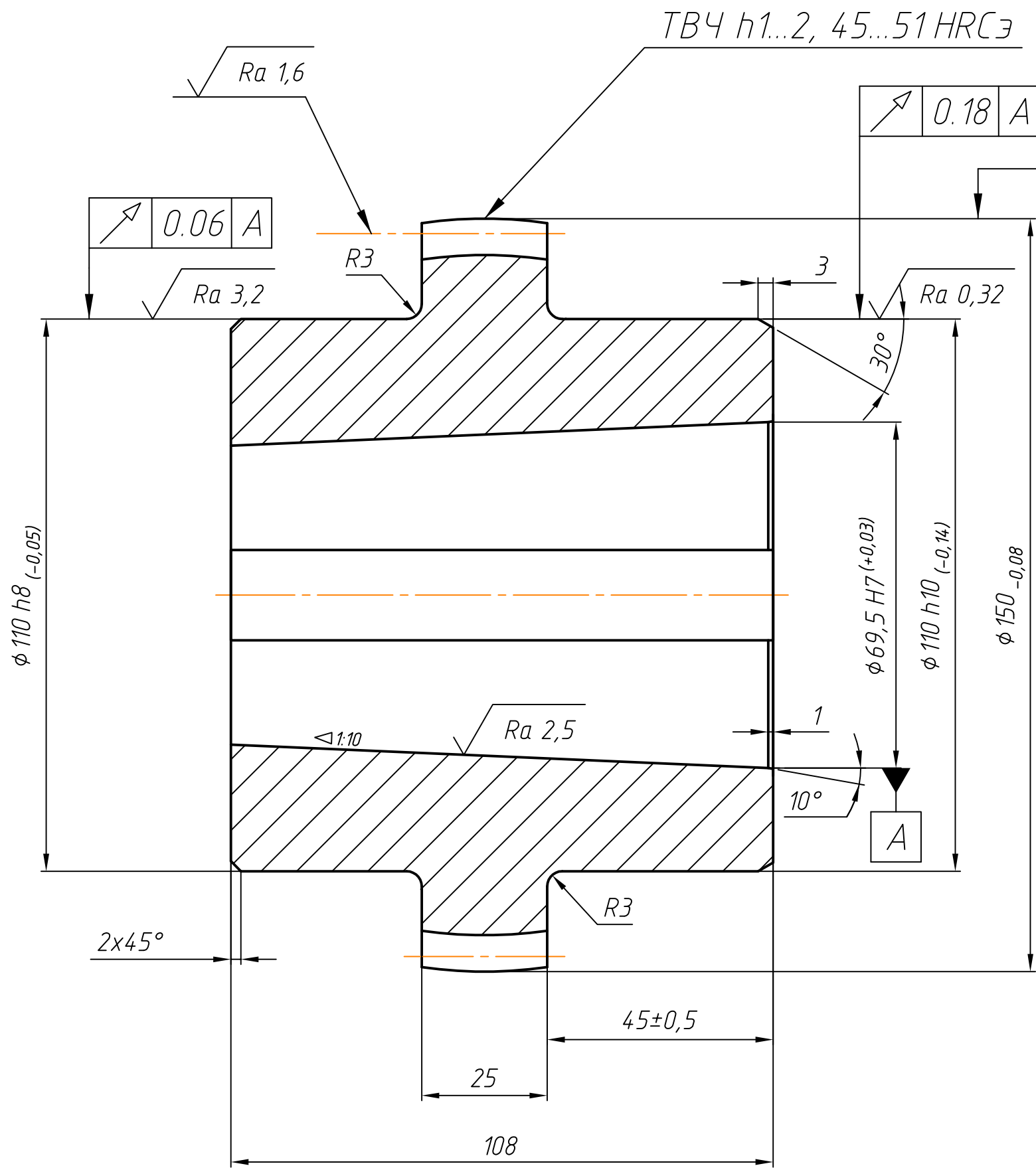



Перв. примен.
Спраб. №

Подп. и дата
Инв. № ауыл.
Взам. инв. №
Подп. и дата
Инв. № подл.



Модуль	m	3
Число зубьев	z	48
Форма зуба	-	бочкообразная
Исходный контур	-	ГОСТ 13755-81
Коэффициент смещения	x	-0,166
Степень точности по ГОСТ 1643-81	-	8-B
Длина общей нормали	W	50,387 ^{+0,131} _{-0,005}
Допуск на колебание длины общей нормали	F _{vw}	0,05
Допуск на радиальное биение зубчатого венца	F _r	0,063
Допуск на погрешность обката	F _c	0,05
Допуск на разность любых шагов	f _{vpt}	±0,035
Делительный диаметр	d	144
Допуск на погрешность направления зуба	F _β	0,018
Способ центрирования	-	d _a
Обозначение чертежа сопряжённой обоймы зубчатой муфты	24-06-БКС-И-090.01.002.202	

1. 241...285 HB.
2. Покрытие: Ц9хр.
3. Неуказанные предельные отклонения размеров: H12; h12; ±IT¹²/₂.

					24-06-БКС-И-090.01.002.204				
					Втулка зубчатая	Лит.		Масса	Масштаб
									1:2
Изм.	Лист	№ докум.	Подп.	Дата		Лист		Листов	1
Разраб.	Яковлев		Яковлев	11.24					
Пров.	Сербаев		Сербаев	11.24					
Т.контр.									
Н.контр.					Сталь 45 ГОСТ 1050-88				
Утв.	Дулин		Дулин	11.24					